



Kantenformer - KFE 1

Eigenschaften

- Hydraulisch betätigter Umformschieber mit auswechselbarem Stempel
- Spannrahmen mit geteilter und auswechselbarer Matrize, handbetätigt
- Elektrische Steuerung für Einricht- und Automatikbetrieb
- Kompakte Bauweise, mit Untergestell



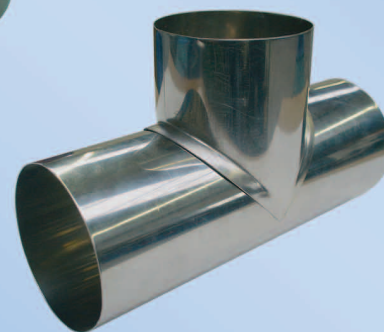
Zubehör

Gehärteter Stempel und Matrize, geteilt für 90° Bord und Rohrdurchmesser von 80 - 320 mm.



Technische Daten

	KFE 1
Blechdicke Normalstahl Edelstahl	1,2 mm 0,8 mm
Rohrdurchmesser	80 - 320 mm
Bordhöhe	4 - 10 mm
Rohrlänge	250 mm
Antriebsleistung	0,75 kW
Größe (LxBxH in m)	1,1 x 0,9 x 1,7
Gewicht	500 kg



Für weitere Informationen zu unserem Kantenformer KFE 1, sowie zu unseren anderen Maschinen stehen wir Ihnen gerne jederzeit zur Verfügung!

Peter Prinzing GmbH - Maschinenbau
D-89173 Lonsee-Urspring - Siechenlach 2

Fon: +49 (0) 73 36 / 96 10-0 / Fax: - 96 10 52
e-Mail: info@prinzing-online.de / www.prinzing-online.de

Vertretung::

Kantenformer - KFE 1